

1

Les persones amb
SÍNDROME D'ASPERGER

Són molt literals i no solen captar les bromes, els acudits, les metàfores ni els sarcasmes.

COM POTS AJUDAR?

Fes servir un llenguatge directe i concret, sense ambigüitats ni dobles sentits. No diguis:
"Fantàstic, ara arribem tard",
sinó *"Oh no, arribem tard"*.

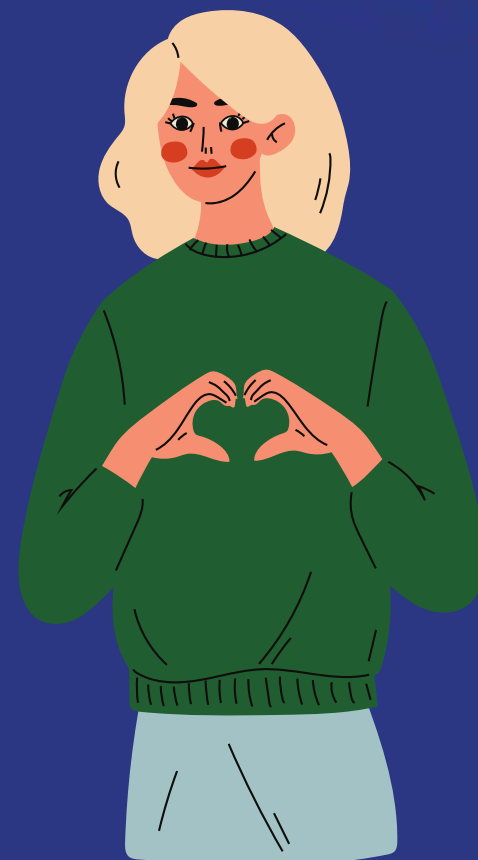


2

No entenen els senyals no verbals com gestos o expressions.

COM POTS AJUDAR?

Fes explícits alguns conceptes encara que per la resta siguin obvis, especialment pel que fa a les relacions socials: *"M'ha agradat molt això que has fet per mi"*.



3

Els costa adaptar-se als canvis,
les novetats i les situacions
poc previsibles.

COM POTS AJUDAR?

Entén la importància de les
seves rutines i rigideses, que
li proporcionen seguretat.
Pots ajudar a flexibilitzar-les
sense imposar-te.



4

Tenen interessos molt concrets sobre els quals acumulen informació i ho converteixen en tema central.

COM POTS AJUDAR?

Interessa't per conèixer els gustos i punts forts de la persona, i les coses que són importants per a ella.



5

No és que no tinguin en compte les emocions dels altres, és que els resulta complex interpretar-les.

COM POTS AJUDAR?

Entén que el seu comportament no és capritxós ni malintencionat. Només reflecteix una manera diferent de comprendre el món.



Col·legi Oficial de
Psicologia de Catalunya

Grup de Treball Psicologia i discapacitat