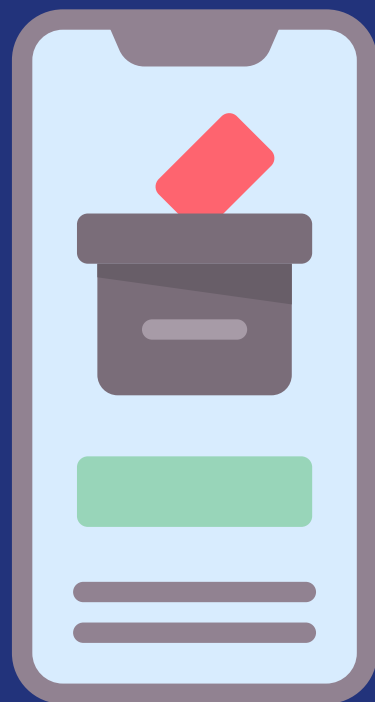


Vot telemàtic i presencial a les Eleccions a Junta de Govern del COPC

Reglament i
Manual d'ús

1 i 2 de juny

2022



Col·legi Oficial de
Psicologia de Catalunya

Índex

1. Introducció	pàg. 3
2. Marc jurídic	pàg. 4
3. Convocatòria	pàg. 5
4. Previ a la votació	pàg. 6
5. Protecció de dades i confidencialitat del vot	pàg. 7
6. Com votar telemàticament	pàg. 8
6.1. Accedir a la plataforma de votació e-Comitia	
6.2. Procedir a la votació	
6.3. Descarregar el certificat digital (opcional)	
7. Com votar presencialment	pàg.13

1. Introducció

Es compleixen ja quatre anys de les darreres eleccions del COPC que van decidir l'actual Junta de Govern. Ara, un cop expirat el mandat, els dies 1 i 2 de juny el nostre col·legi tornarà a celebrar eleccions per decidir, entre totes i tots, quines idees, tendències i polítiques volem per al futur de la nostra professió.

En els darrers dos anys, el Col·legi ha donat una gran passa endavant pel que fa a la seva actualització tecnològica: web renovada, digitalització de la biblioteca, més teletreball... I també, a causa de les restriccions sanitàries sobrevingudes per la Covid, hem pogut comprovar que érem tècnicament capaços/es de celebrar les Juntes telemàticament i votar, doncs, sense la necessitat de trobar-nos físicament.

És per això que enguany el COPC celebrarà les seves primeres **votacions digitals (dia 1 i 2 de juny) i presencials (dia 2 de juny)** que, en qualsevol cas, es realitzaran a través d'urnes digitals amb la plataforma e-Comitia, ja coneguda per totes les persones col·legiades que han votat a les darreres juntes, i que permetrà el vot àgil i segur tant a la seu de Barcelona com a les tres Delegacions Territorials.

No dubtem de la bona acollida que aquest nou sistema de vot electoral tindrà entre els col·legiats i col·legiades, moltes de les quals feia anys que el demanaven. Ara només cal desitjar que aquests primers comicis digitals gaudeixin d'una participació històrica, i un resultat decidit per la majoria que ens porti a un camí d'encerts i grans passes endavant com a col·legi i com a professió.

Junta de Govern
Col·legi Oficial de Psicologia de Catalunya

2. Marc jurídic

A partir de les modificacions aprovades dels nous Estatuts del COPC i publicades al Diari Oficial de la Generalitat de Catalunya, es possibilita la celebració de les eleccions col·legials amb urna telemàtica, bé sigui de forma purament telemàtica o bé de forma mixta (telemàtica i presencialment), i s'elimina el vot per correu (art. 56 dels Estatuts col·legials).

La resta d'aspectes relatius aquestes eleccions es regiran pels mateixos Estatuts i pel [Reglament electoral](#) (art. 51 i següents dels Estatuts). La Junta Electoral definirà tots els aspectes relatius a les fases electorals i al calendari electoral.

Com a novetat prevista en els Estatuts, el Defensor de les persones col·legiades tindrà una participació activa i vetllarà en tot moment pels drets de totes elles.

3. Convocatòria

En compliment de l'acord pres per la Junta de Govern del Col·legi Oficial de Psicologia de Catalunya en la seva darrera reunió del dia 23 de març de 2022, es convoquen eleccions ordinàries per a la renovació de la Junta de Govern del Col·legi.

Amb aquest acord es van determinar els extrems necessaris per portar-les a terme segons els Estatuts i Reglament Electoral, que es poden llegir en [aquest enllaç \(convocatòria completa\)](#). Tanmateix, en aquest apartat en destacarem la part relativa al vot electrònic:

Procediment electoral

D'acord amb el previst als vigents Estatuts col·legials, el procediment de votació es farà de manera digital, tant en línia com presencialment, a la seu de Barcelona i seus de les tres Delegacions Territorials, amb urnes també digitals.

No hi haurà vot per correu.

Sens perjudici de les competències de la Junta Electoral, la Junta de Govern dictarà amb antelació suficient Reglament que regularà aquest vot digital en línia així com el vot presencial en urna digital, el qual haurà de ser ratificat per la Junta Electoral, la qual podrà fer les esmenes que consideri adients.

La Junta Electoral adaptarà la seva actuació, decisions i resolucions en les especificitats pròpies d'aquest vot electrònic i urna digital.

La Junta Electoral definirà les qüestions relatives al calendari electoral, les meses electorals, jornada electoral, votació, i totes les qüestions que tingui atribuïdes pel Reglament Electoral.

En tot cas es determina que hi haurà 4 meses electorals, 1 a cada seu col·legial: domicili del COPC a Barcelona, i seus de les Delegacions Territorials de Girona, Lleida i Tarragona.

4. Previ a la votació

- Si la teva opció és el **vot telemàtic**, podràs exercir el teu dret a vot **del dia 1 de juny a les 10 h al dia 2 de juny a les 20 h**, a través del teu **ordinador, tablet o telèfon mòbil**. Caldrà que segueixis les instruccions d'aquest document (pàgina 8).
- Si la teva opció és el **vot presencial**, hauràs de dirigir-te a la teva seu del COPC el dia **2 de juny, entre les 10 h i les 20 h**, on et facilitarem un dispositiu de vot electrònic segur i t'explicarem què cal fer per dipositar el teu vot a l'urna electrònica. **Serà imprescindible que portis un document identificatiu: DNI, passaport o carnet de conduir.**

- Recorda que, en aquestes eleccions, **no serà possible votar per correu.**
- Trobaràs el **document complet de la convocatòria** en [aquest enllaç](#).
- El COPC ha habilitat un espai web on **consultar totes les actualitzacions del procés electoral:** acord de Junta de Govern, reglament...
- Davant possibles dubtes, pots escriure un correu electrònic a eleccions22_jg@copc.cat o trucar al telèfon **932 478 650**.

5. Protecció de dades i confidencialitat del vot

El COPC no facilitarà el cens electoral per la Llei de Protecció de Dades.

(Consulta realitzada pel COPC en data 1 de juny del 2006 a “Agencia Española de Protección de Datos” i resolta en data 28 de juliol del 2006, ref. 058357/2006).

Com és obvi, el COPC garanteix que **tots els vots emesos seran estrictament secrets.**

D'altra banda, el sistema d'e-Comitia, ja utilitzat en les darreres votacions de les Juntes Generals del COPC, evita el doble vot, guarda el vot codificat a l'urna digital, genera un certificat PDF on emmagatzema un codi que representa el vot, i signa amb un segell emès per la Fàbrica Nacional de Moneda y Timbre, que certifica el moment del vot i **garanteix que aquest no pugui ser manipulats ni reemplaçats.**

6. Com votar telemàticament

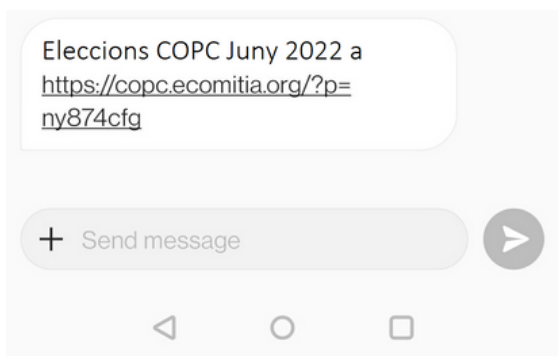


6.1. Accedir a la plataforma de votació e-Comitia

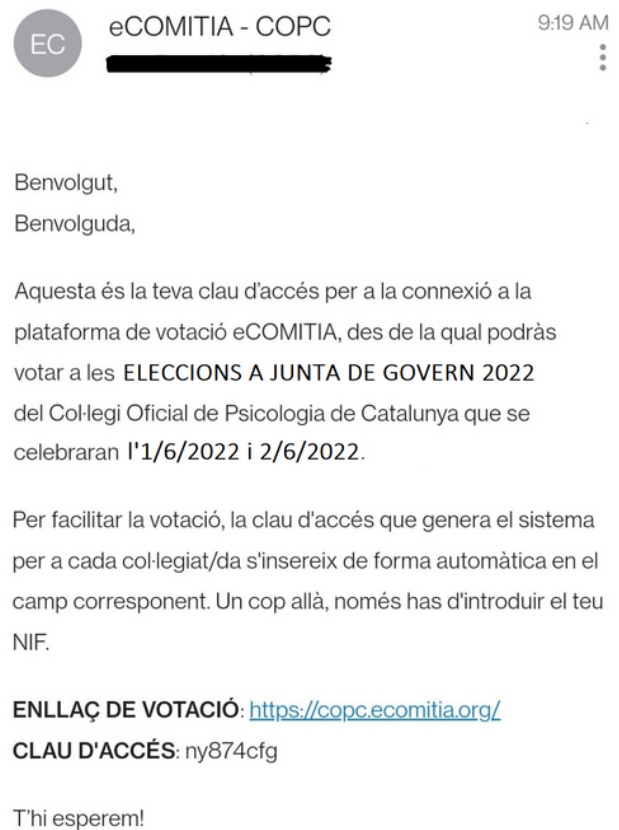
Per accedir a la votació en línia o urna digital (**de dimecres 1 de juny a les 10 h a dijous 2 de juny a les 20 h**), hauràs de:

1. Fer clic sobre el **bàner de votació** que trobaràs a copc.cat.
2. Escriure les **dades** que et demani el sistema, que seran les mateixes que fas servir per accedir a la teva àrea privada de la web.
3. Esperar a rebre un **codi d'accés** personal per SMS i email.

SMS



EMAIL



Ara només caldrà fer clic a l'enllaç rebut per email o SMS i entrar:

1. El teu DNI amb la lletra.
2. La clau d'accés que has rebut tant per *email* com per SMS (*ny874cfg* en l'exemple), tot i que ja apareixerà escrita per defecte.
3. Fer clic al **botó "Accedir"** per entrar a la pàgina de les votacions.

Col·legi Oficial de Psicologia de Catalunya

ELECCIONS A JUNTA GENERAL 2022

NIF i Clau

NIF / NIE

Clau d'accés

✓ Accedir

Rebre codi ▾

Si no trobes o no tens a mà el codi d'identificació, sempre pots demanar tornar-lo a rebre per *email* o SMS fent clic al **botó "Rebre codi"**.

NIF i Clau

NIF / NIE

Clau d'accés

✓ Accedir

Rebre codi ▾

Rebre clau per mail

Rebre clau per SMS

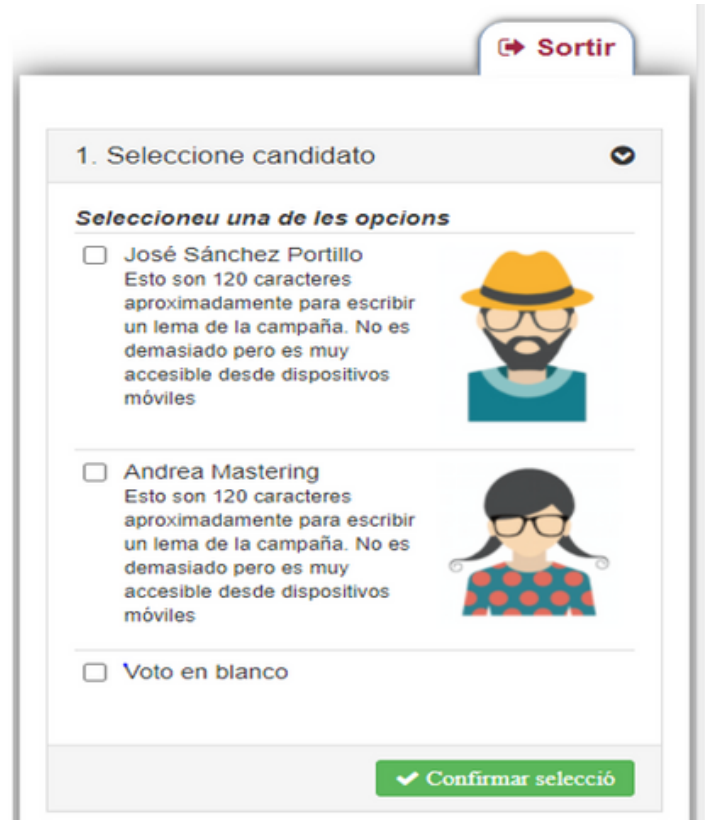
ACCÉS amb NIF / NIE i clau

En cas que no hageu rebut la clau, cliqueu el botó corresponent per rebre-la per SMS o correu electrònic. Si en uns segons no rebeu una notificació amb la clau, poseu-vos en contacte amb el Col·legi.

6.2. Procedir a la votació

Un cop a la pàgina de votacions, es mostraran tots els candidats i candidates elegibles.

1. Marqueu la vostra opció fent clic al requadre corresponent.
2. Feu clic en el **botó verd "Confirmar selecció"**.



The screenshot shows a mobile application interface for selecting a candidate. At the top right, there is a red button labeled "Sortir" with a right-pointing arrow. Below it, a section titled "1. Seleccione candidato" has a dropdown arrow on the right. Underneath, the instruction "Seleccioneu una de les opcions" is followed by three options, each with a checkbox and a small profile picture:

- José Sánchez Portillo
Esto son 120 caracteres aproximadamente para escribir un lema de la campaña. No es demasiado pero es muy accesible desde dispositivos móviles
- Andrea Mastering
Esto son 120 caracteres aproximadamente para escribir un lema de la campaña. No es demasiado pero es muy accesible desde dispositivos móviles
- Voto en blanco

At the bottom right, there is a green button with a checkmark and the text "Confirmar selecció".

L'aplicació mostrarà l'opció seleccionada i el/la votant podrà:

- Fer clic al **botó verd "Finalitzar votació"** per enviar el vot a l'urna.
- Fer clic al **botó vermell "Canviar selecció"** per rectificar el vot.



The screenshot shows the confirmation screen of the voting application. At the top left, there is a tab labeled "Votacions" with a checkmark icon. At the top right, there is a red button labeled "Sortir" with a right-pointing arrow. The main heading is "Elecciones a Junta de Govern 2022". Below this, there is a section titled "Selecció realitzada" with a checkmark icon. Underneath, a green box displays the text "candidat/ata escollit/ida". At the bottom, there are two buttons: a green button with a checkmark and the text "Finalitzar votació", and a red button with an 'x' icon and the text "Canviar selecció". A large green arrow points to the "Finalitzar votació" button.

6.3. Obtenir el certificat de vot (opcional)

Un cop el vot hagi estat enviat a l'urna, l'aplicació mostrarà informació del registre i l'opció de demanar el **certificat personal de vot**.

Fent clic al **botó blau "Baixeu el certificat"**, es descarregarà el següent document en format PDF:


El vot ha estat emès el **04-04-2022** a les **15:27** hores.

En confirmar el vostre vot, aquest és encriptat i dipositat a l'urna electrònica. Llavors, **genera un certificat** en format pdf signat digitalment i s'hi afegeix un segell de temps. El podeu obtenir clicant el botó **"Baixeu el certificat"**. Aquest certificat només es pot baixar en aquest moment.

El certificat pdf inclou un codi de validació amb el qual podreu comprovar que el vostre vot s'ha emès correctament.

Codi de verificació

c51c0a854f993a87dd0b85830
c0527bd4389ac47

 Baixeu el certificat

Enrere

CERTIFICAT DE VOT EMÈS



Ares Sociedad Cooperativa com a administrador de la plataforma per a la gestió de vot electrònic eComitia, certifica que

ha exercit el seu dret al vot des de la plataforma de vot electrònic segura eCOMITIA per a la votació

ELECCIONS A JUNTA DE GOVERN 2022

CODI DE VALIDACIÓ DEL VOT EMÈS

Obtingut a partir del valor de resum o "hash" sha1 del vot encriptat:

c51c0a854f993a87dd0b85830c0527bd4389ac47

Data i hora d'emissió del vot:

04-04-22 15:27



Real Casa de la Moneda
Fábrica Nacional
de Moneda y Timbre



Digitally signed by SELLO DE ENTIDAD DE ARES
Location: https://copcadmn.ecomitia.org
Date: 04.04.2022 15:27:11 +0200

Aquest certificat ha estat generat automàticament en el moment de l'emissió del vot i signat digitalment per Ares S.Coop amb un segell de temps de la FNMT (Fábrica Nacional de Moneda y Timbre)

L'autenticitat d'aquest certificat es pot verificar amb el seu codi de validació a: <https://copc.ecomitia.org>

7. Com votar presencialment



Les persones col·legiades que s'apropin a qualsevol de les seus del COPC a votar presencialment **dijous 2 de juny, de 10 h a 20 h**, ho faran també mitjançant una urna electrònica, gràcies als dispositius que el COPC posarà a la seva disposició:

- 1 Terminal informàtic
- 1 Lector de codis QR connectat per USB al terminal
- 1 Tablet o terminal per consultar el cens i generar codis QR

Per a votar presencialment, no es necessita tenir cap coneixement informàtic. Només caldrà:

- 1. Identificar-se amb un DNI, passaport o carnet de conduir.**
- 2. Seguir les instruccions del personal del COPC** que farà d'interventor i que explicarà a cada persona com procedir.

A partir d'aquí, una persona de la mesa electoral, equipada amb una tablet o terminal, cercarà el nom del col·legiat/ada en el cens general i es generarà i carregarà un codi QR únic i exclusiu per a poder ser visualitzat.

Aquest codi QR serà llegit per un lector QR connectat al terminal designat i autoritzat com a punt de votació.

La votació es carregarà automàticament i la persona votant només haurà de seleccionar, confirmar i finalitzar el seu vot.



**Col·legi Oficial de
Psicologia de Catalunya**
copc.cat