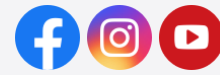


Si no pots veure bé aquest butlletí prem [aquí](#)



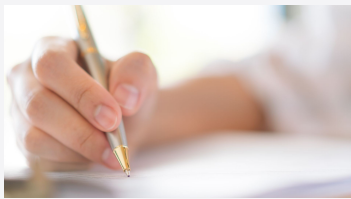
Col·legi Oficial de  
**Psicologia de Catalunya**  
Delegació Territorial Lleida



# infoCOPC Lleida

26 d'octubre de 2022

## Les notícies de la setmana



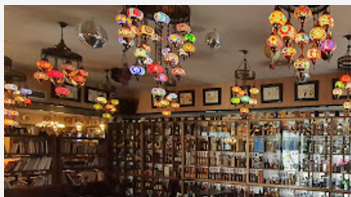
### La Junta Electoral del COPC aprova totes les candidatures a les juntes rectores de les delegacions territorials

A Lleida, com a la resta de les delegacions, s'ha presentat una única candidatura. En aquest cas, està encapçalada per Jaume L. Celma, com a president de la Delegació.



### El COPC celebrarà la VII Trobada Anual de la Psicoxarxa Solidària

Els col·legiats i col·legiades de delegacions territorials que no puguin assistir a la trobada presencialment, poden demanar l'assistència en línia a través del correu [psicoxarxa@copc.cat](mailto:psicoxarxa@copc.cat).



### Inscripcions obertes a la XVIII Trobada de professionals de la psicologia de les Terres de Lleida i Osca

Es farà al Club Morrison de Lleida el 25 de novembre. A l'esdeveniment s'homenatjaran les persones col·legiades que han complert 25 anys d'exercici professional, s'agrairà la tasca de la Junta rectora sortint i es presentarà a la nova.

2022  
Jornada  
INNSOC  
11 DE NOVEMBRE de 8:45h a 14:00h  
Universitat de Lleida (Sala de Juntes FEPTS)  
Inscripció general 15€ / Al·lumnat USL amb 2 ECTS 36,92€  
<https://linktr.ee/catedrainnovaciosocial>  
SCAN ME

Benestar emocional:  
Una mirada interdisciplinària

### Jornada INNSOC 2022 - Benestar emocional: Una mirada interdisciplinària

Aquesta jornada té per objectiu establir un punt de trobada i reflexió sobre les implicacions del benestar emocional en diferents àmbits. Comptarà amb la participació de professionals referents de l'àmbit social, educatiu i sanitari.

### La Fundació Catalana de Pediatria organitza la XII Jornada Multidisciplinària 'La mort en l'edat pediàtrica'

Participaran pediatres, metges forenses, psicòlegs i advocats.



### Acompanyament al desenvolupament sexoafectiu

de les persones amb diversitat funcional

Formació sobre la sexualitat positiva i eliminació d'estereotips, tabús, mites i creences errònies



Per a professionals:

26 d'octubre, 2 i 9 de novembre del 2022 de 17h a 19h



Per a famílies, cuidadors/es o tutors/es:

7 i 11 de novembre del 2022 de 17h a 19h

Està oberta a tots els professionals que puguin estar interessats en aquest tema.

### L'Ajuntament de Lleida organitza un cicle de xerrades per a l'acompanyament al desenvolupament sexoafectiu de les persones amb diversitat funcional

Les conferències estan adreçades a professionals, per tal de promoure una sexualitat positiva i eliminar estereotips, tabús, mites i creences errònies.



Institut d'Estudis Catalans

### L'Institut d'Estudis Catalans convoca dos premis a què poden optar els psicòlegs i psicòlogues

L'IEC atorga diversos premis que distingeixen obres i persones investigadores en tots els àmbits de la ciència i de la cultura catalanes. El Col·legi t'anima a presentar la teva candidatura!



### Coneixes els grups de treball de la Delegació de Lleida? T'animes a participar-hi?

Un grup de treball d'una secció és un espai de recerca, reflexió i aprofundiment de les temàtiques relacionades amb els diferents àmbits de la psicologia.



### Canvi d'horari i tancament de la Delegació durant el dia 31 d'octubre i 1 de novembre

Com cada any, l'últim cap de setmana d'octubre ens fa endarrerir els nostres rellotges. A nosaltres, ens podreu trobar de 9 a 20 h. Recordem que la delegació tancarà el dilluns 31 d'octubre i l'1 de novembre per festivitats.



### Ajuda'ns a créixer!

Segueix-nos a les xarxes socials de la Delegació Territorial de Lleida. T'esperem a [Facebook](#) i a [Instagram](#).

## Activitats formatives

Secció de Psicologia Clínica, de la Salut i Psicoteràpia

» 03/11/2022 | [Curs: Formació en Dolor Persistent: Nou enfocament basat en l'educació en Neurociència del dolor \(FORMACIÓ ONLINE\)](#)

- » 04/11/2022 | Taller: Intervencions creatives al context de les migracions i el refugi (FORMACIÓ PRESENCIAL)
- » 04/11/2022 | Curs: Regulació emocional: concepte i estratègies terapèutiques, una visió des de les teràpies de tercera generació (V edició) (FORMACIÓ ONLINE)
- » 07/11/2022 | Cicle de Tallers Desenvolupament de competències a través de casos clínics. Taller 2: Intervenció individual (FORMACIÓ ONLINE)
- » 07/11/2022 | Conferència: Depressió en l'etapa perinatal: prevenció i tractament (FORMACIÓ ONLINE)
- » 08/11/2022 | Sessió temàtica: Intervenció amb EMDR en població Penitenciària (FORMACIÓ ONLINE)
- » 09/11/2022 | Conferència: El son del nadó i el descans de la mare en el context de la depressió postpart (FORMACIÓ HÍBRIDA)
- » 09/11/2022 | Conferència: Pandèmia i guerra, l'impacte i les conseqüències psicològiques segons la perspectiva de professionals de la Psicoanàlisi Relacional (FORMACIÓ ONLINE)
- » 10/11/2022 | Cinema Fòrum: Desafiaments existencials en la vellesa. La importància del sentit vital i la flexibilitat psicològica. Pel·lícula: "Les noies de la llenceria" (FORMACIÓ ONLINE)
- » 12/11/2022 | Taller Intensiu de Moviment Autèntic (FORMACIÓ PRESENCIAL)
- » 14/11/2022 | Curs: Introducció a l'abordaje dels trastorns de la Conducta Alimentaria i Psicologia de l'Obesitat. 3a Edició (FORMACIÓ ONLINE)
- » 15/11/2022 | Conferència: Suïcidi, gènere i dol (FORMACIÓ ONLINE)

### Secció de Psicologia Coaching

- » 15/11/2022 | Conferència: Mindfulness i coaching (FORMACIÓ ONLINE)

### Secció de Psicologia de les Dones, Gèneres i Diversitats

- » 04/11/2022 | Cicle de Tallers: Supervisió de casos amb perspectiva de gènere (FORMACIÓ ONLINE)
- » 14/11/2022 | Conferència: Impacte de les violències masclistes en les relacions matern filials (FORMACIÓ ONLINE)
- » 14/11/2022 | Curs: La intervenció amb homes agressors de violència de gènere i violència sexual en el marc de les mesures penals alternatives (FORMACIÓ HÍBRIDA)

## Secció de Psicologia Educativa

- » 08/11/2022 | [Taula Rodona: Diàlegs interprofessionals pel bon tracte \(FORMACIÓ ONLINE\)](#)

## Secció de Psicologia Jurídica

- » 07/11/2022 | [Curs: Tècniques de ratificació judicial a l'àmbit psicològic penal forense \(formació híbrida\)](#)

## Comissió de Psicoanàlisi

- » 04/11/2022 | [Invitació a l'exposició cultural Cervell\(s\) \(activitat presencial\)](#)

## Junta de Govern

- » 15/11/2022 | [Taller: Accés a l'administració pública \(FORMACIÓ ONLINE\)](#)



Col·legi Oficial de  
**Psicologia de Catalunya**

Delegació Territorial Lleida



Direcció postal

C/ Acadèmia, 14, 4<sup>t</sup>  
25002 Lleida



Contacte

+ 973 230 437  
[copc.ll@copc.cat](mailto:copc.ll@copc.cat)



Web

[www.copc.cat](http://www.copc.cat)

**PROTECCIÓ DE DADES:** De conformitat amb el que disposen les normatives vigents en protecció de dades personals, el Reglament (UE) 2016/679 de 27 d'abril de 2016 (GDPR) i la Llei Orgànica 3/2018, de 5 de desembre (LOPDGDD), us informem que les dades personals i adreça de correu electrònic, recollides de la persona interessada, seran tractades sota la responsabilitat del Col·legi Oficial de Psicologia de Catalunya per gestionar la subscripció a les comunicacions electròniques pròpies, i es conservaran mentre no es doni de baixa del servei. Les dades no seran comunicades a tercers, excepte per obligació legal. Podeu exercir els drets d'accés, rectificació, portabilitat i supressió de les vostres dades, i els de limitació i oposició al seu tractament, dirigint-se a c/ Rocafort, 129 - 08015, Barcelona (Barcelona) o enviant un missatge al correu electrònic a [lopd@copc.cat](mailto:lopd@copc.cat). Si considereu que el tractament no s'ajusta a la normativa vigent, podreu presentar una reclamació davant l'autoritat de control a <https://apdcat.gencat.cat/ca/inici/index.html> o del delegat de protecció de dades del COPC, al correu electrònic [dpo@copc.cat](mailto:dpo@copc.cat).

**PUBLICITAT:** En compliment del que preveu l'article 21 de la Llei 34/2002 de Serveis de la Societat de la Informació i Comerç Electrònic (LSSICE), si no desitgeu rebre més informació sobre els productes i/o serveis del COPC, podeu donar-vos-en de baixa o escollir quin tipus d'informació voleu rebre del COPC prement aquest enllaç.



[Si vols donar-te de baixa del butlletí o gestionar les teves preferències d'enviaments prem aquí](#)