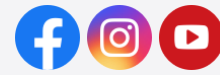


Si no pots veure bé aquest butlletí prem [aquí](#)



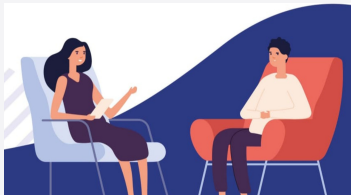
Col·legi Oficial de
Psicologia de Catalunya
Delegació Territorial Lleida



infoCOPC Lleida

de 25 de gener de 2023

Les notícies de la setmana



La Secció d'Alternatives per Resolució de Conflictes del COPC i el GT de Mediació de Lleida, van realitzar accions de divulgació el 21 de gener, Dia Europeu de la Mediació

Per donar a conèixer que la mediació és una eina per a abordar el conflicte basada en el diàleg, l'escolta i el respecte mutu de les parts.



L'episodi 20 del Podcast *Cuida't*, de Lleida24.cat, conversa amb el psicòleg Antonio Alcántara, sobre el sobrepès i l'obesitat mòrbida

El sobrepès és un problema de salut, tant personal com públic, que porta afeigits danys col·laterals per a qui el pateix.



La Junta Rectora de la Delegació de Tarragona organitza la jornada *I per què no Parlar de la Mort als Infants i Adolescents?* amb la Fundació Mémora

Serà el proper 15 de febrer, en format presencial i en línia, amb inscripció gratuïta.



Creu Roja Lleida necessita la col·laboració de voluntariat vinculat a l'àmbit de la psicologia per cobrir les necessitats de suport emocional en diverses activitats i projectes

La dedicació per part del voluntariat és flexible, s'adapta a la disponibilitat, interessos i afinitats de cada persona. Per a més informació: sonia.aroca@creuroja.org o bé trucant al 618 433 836.



La Delegació de Lleida del COPC, juntament amb NeuroLleida, organitzen la conferència: *Què en sabem de nou sobre el deteriorament cognitiu lleu i la malaltia d'Alzheimer?*, a càrrec de la psicòloga Anna Carnés

L'acte tindrà lloc dijous 16 de febrer a les 18 h a l'Aula Magna de la Facultat de Medicina de la UdL. [Inscripcions i més informació.](#)



El servei d'assessoria jurídica del COPC amplia el seu horari d'atenció a col·legiats i col·legiades

Les persones col·legiades disposen del servei gratuïtament, en quatre modalitats: presencial, telefònica, per videoconferència i en línia.



La Delegació de Girona del Col·legi Oficial de Psicologia de Catalunya convoca el XXXIV Concurs literari d'articles de psicologia Lluís Maruny

Poden participar-hi persones col·legiades o precol·legiades del COPC i estudiants de Grau de Psicologia de totes les universitats amb seu a Catalunya.



Conferència: *Nou règim d'autònoms: novetats en relació amb el sistema de cotització en el règim d'autònoms de la Seguretat Social*

El 23 de febrer el COPC organitza una nova sessió informativa per resoldre dubtes i exposar els canvis més substancials del nou règim d'autònoms, en vigor des de l'1 de gener.



Horari de la Delegació Territorial de Lleida

L'horari d'atenció presencial i telefònica de la delegació és: de dilluns a dijous de 9 a 18 h i els divendres de 9 a 15 h.



Ajuda'ns a ser cada cop més grans!

Segueix-nos a les xarxes socials de la Delegació Territorial de Lleida. T'esperem a [Facebook](#) i a [Instagram](#).

Activitats formatives

- » [07/02/2023 | Taller: Escoltar el cos. Sentir la veu. Eines per a l'autocura i per treballar en contextos d'intervenció psicosocial i mediació \(formació presencial\)](#)

Secció de Psicologia Clínica, de la Salut i Psicoteràpia

- » [01/02/2023 | Curs: Indicadors bàsics de salut i patologia en els tests gràfics \(formació en línia\)](#)
- » [01/02/2023 | Curs: Mindfulness, compassió i ciències contemplatives per a professionals de la psicologia \(formació en línia\)](#)
- » [04/02/2023 | Seminari: Musicoteràpia aplicada en TCA \(formació híbrida\)](#)
- » [06/02/2023 | Supervisió de casos de trastorns de conducta \(formació en línia\)](#)
- » [08/02/2023 | Conferència: Conductes heteroagressives en adolescents. Conceptualització i anàlisi dels símptomes de violència a partir de casos clínics \(formació en línia\)](#)
- » [09/02/2023 | Conferència: Abordatge actual del trastorn per ús de cànnabis \(formació en línia\)](#)
- » [09/02/2023 | Presentació del llibre "Integración Psiquedélica: lógicas no ordinarias y los retos de la psicoterapia en estados expandidos"\(formació híbrida\)](#)
- » [10/02/2023 | Conferència: 1, 2, 3 hipnotitza'm \(formació híbrida\)](#)
- » [13/02/2023 | Cicle de tallers: Desenvolupament de competències a través de casos clínics. 1r taller: Quin rol tinc com a terapeuta? \(formació en línia\)](#)
- » [13/02/2023 | Conferència: Introducció al trauma des de la perspectiva de l'EMDR \(formació en línia\)](#)
- » [14/02/2023 | Curs: Psicoteràpia a la psicosi des d'un marc dialògic-relacional \(formació híbrida\)](#)
- » [14/02/2023 | Conferència: Introducció a la comprensió dels traumes i el seu tractament des de l'EMDR \(formació híbrida\)](#)
- » [16/02/2023 | Conferència: Per què emmalaltim? Influència dels factors biopsicoambientals \(formació híbrida\)](#)
- » [17/02/2023 | Conferència: Teràpies assistides amb gossos en tercera edat \(formació en línia\)](#)
- » [17/02/2023 | Taula Rodona: P. P. PASOLINI, VISIONARI I ARTISTA ECLÈCTIC. Una aproximació a la seva vida i obra. \(formació híbrida\)](#)

Secció de Psicologia de les Dones, Gèneres i Diversitat

- » 02/02/2023 | Conferència: L'Autoconeixement i l'autoacceptació, construint relacions no tòxiques i igualitàries (formació híbrida)
- » 03/02/2023 | Taller: Perspectiva feminista interseccional amb els processos terapèutics (formació híbrida)
- » 10/02/2023 | Cicle de Tallers: Supervisió de casos amb perspectiva de gènere (formació en línia)

Secció de la Psicologia Educativa

- » 15/02/2023 | Conferència: El camí invisible de la desmotivació escolar (formació en línia)

Secció de la Psicologia de la Intervenció Social

- » 26/01/2023 | Conferència: Introducció en l'àmbit de la migració forçada i el refugi: característiques, necessitats i possibilitats d'intervenció (formació en línia)
- » 07/02/2023 | Taula rodona: Percepció sobre els sistemes de valoració que utilitza la Generalitat per a assignar els serveis a les persones amb discapacitat intel·lectual (formació en línia)
- » 16/02/2023 | Curs: Cicle de supervisió clínica i social (formació en línia)
- » 17/02/2023 | Curs: Tècniques de visualització i de relaxació per a tractar bloquejos i traumes (formació presencial)

Secció de Psicologia Jurídica

Junta de Govern

- » 13/02/2023 | Presentació de llibre: "Del coma al amor. Es posible crear y vivenciar el Cielo en la Tierra" (formació híbrida)



Col·legi Oficial de
Psicologia de Catalunya

Delegació Territorial Lleida



Direcció postal



Contacte



Web

+ 973 230 437

PROTECCIÓ DE DADES: De conformitat amb el que disposen les normatives vigents en protecció de dades personals, el Reglament (UE) 2016/679 de 27 d'abril de 2016 (GDPR) i la Llei Orgànica 3/2018, de 5 de desembre (LOPDGDD), us informem que les dades personals i adreça de correu electrònic, recollides de la persona interessada, seran tractades sota la responsabilitat del **Col·legi Oficial de Psicologia de Catalunya** per gestionar la subscripció a les comunicacions electròniques pròpies, i es conservaran mentre no es doni de baixa del servei. Les dades no seran comunicades a tercers, excepte per obligació legal. Podeu exercir els drets d'accés, rectificació, portabilitat i supressió de les vostres dades, i els de limitació i oposició al seu tractament, dirigint-se a c/ Rocafort, 129 - 08015, Barcelona (Barcelona) o enviant un missatge al correu electrònic a lopd@copc.cat. Si considereu que el tractament no s'ajusta a la normativa vigent, podeu presentar una reclamació davant l'autoritat de control a <https://apdcat.gencat.cat/ca/inici/index.html> o del delegat de protecció de dades del COPC, al correu electrònic dpo@copc.cat.

PUBLICITAT: En compliment del que preveu l'article 21 de la Llei 34/2002 de Serveis de la Societat de la Informació i Comerç Electrònic (LSSICE), si no desitgeu rebre més informació sobre els productes i/o serveis del COPC, podeu donar-vos-en de baixa o escollir quin tipus d'informació voleu rebre del COPC prement aquest enllaç.

[Si vols donar-te de baixa del butlletí o gestionar les teves preferències d'enviaments prem aquí](#)