

QUINS TIPUS DE PSICÒLEG O PSICÒLOGA PODEN AJUDAR-TE ALS TRIBUNALS?

La psicologia es pot exercir des de diferents especialitats. Les que pertoquen a les persones involucrades en un procés judicial són la psicologia **forense**, la **clínica/psicoteràpia**, la **mediació** i la **coordinació de parentalitat**. Totes quatre requereixen un alt grau d'expertesa i formació i tenen funcions ben diferents.

*Descobreix en aquest tríptic
en què et poden ajudar!*



copc@copc.cat
Tel. 932 478 650



Col·legi Oficial de
Psicologia de Catalunya

Hi col·laboren:

Secció de Psicologia Jurídica,
Secció de Psicologia Clínica, de la Salut i Psicoteràpia, i
Secció Alternatives per a la Resolució de Conflictes (ARC)

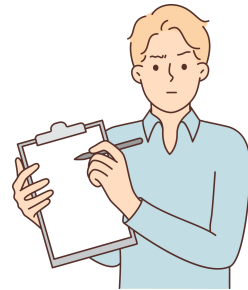
Els **4**

ROLS DELS I LES PROFESSIONALS DE LA **PSICOLOGIA** ALS TRIBUNALS DE **JUSTÍCIA**



1. PSICOLOGIA FORENSE

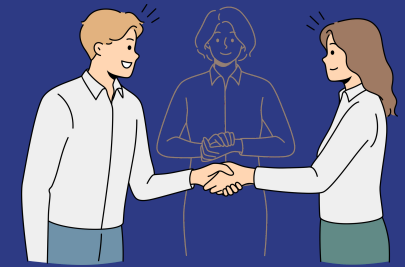
Àrea especialitzada en l'àmbit jurídic. Intervé en valoracions forenses i l'emissió d'un informe pericial que té com a funció orientar el jutge/essa en la presa de decisions.



Exemples: Valoració d'idoneïtat de custòdia pels fills i filles, valoració de seqüeles psicològiques, valoració de capacitats cognitives i volitives, valoració d'assetjament laboral...

3. MEDIACIÓ

Àrea especialitzada en la resolució de conflictes. Crea l'espai i les condicions per al diàleg en què dues o més parts intenten aconseguir voluntàriament les solucions més satisfactòries amb la seva ajuda.



Exemples: Processos de mediació familiar, veïnal, etc. Excepte en casos de violència de gènere.

2. PSICOLOGIA CLÍNICA/ PSICOTERÀPIA

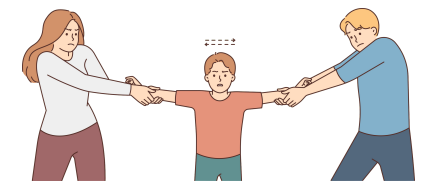
Àrea especialitzada en l'àmbit clínic, assistencial o de la salut. Intervé quan es detecta alguna problemàtica individual o relacional (familiar, de parella...), per a prevenir i tractar un trastorn mental, malestar emocional, sofriment relacional...



Exemples: Intervenció clínica o psicoterapèutica en adults, de parella o infanto-juvenil.

4. COORDINACIÓ DE PARENTALITAT

Ajuda els progenitors a centrar-se en la necessitat dels seus fills i filles, avalua i gestiona els seus conflictes pel que fa a implementar el pla de parentalitat dictat en sentència, i es coordina amb altres professionals.



Exemple: Ajudar els progenitors amb alta conflictivitat a implementar o modificar el pla de parentalitat. Excepte en casos de violència de gènere.